
	LMJ – SCF	
	MCO SCF - SUPPORT POULIE DE RENVOI	

CSI	WTP000815823.DRW - A	Released

LASER MEGAJOULE

SCF

Système de Conversion de fréquence et

de Focalisation

MCO SCF - SUPPORT POULIE DE

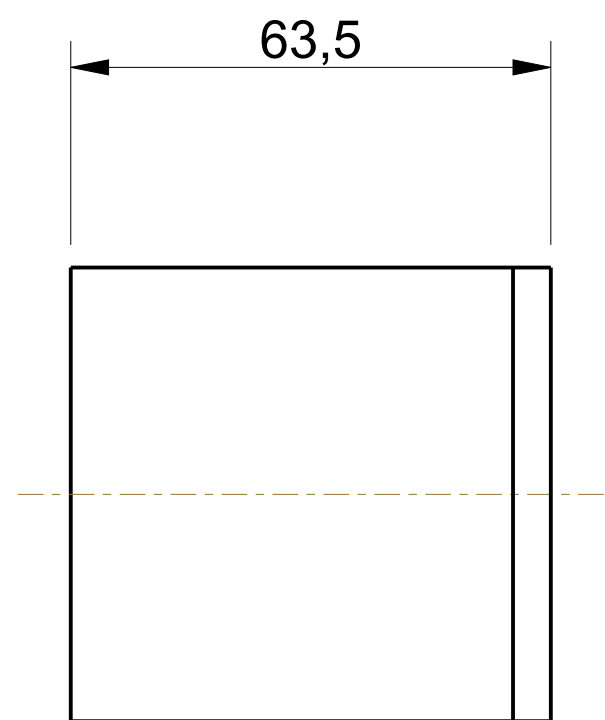
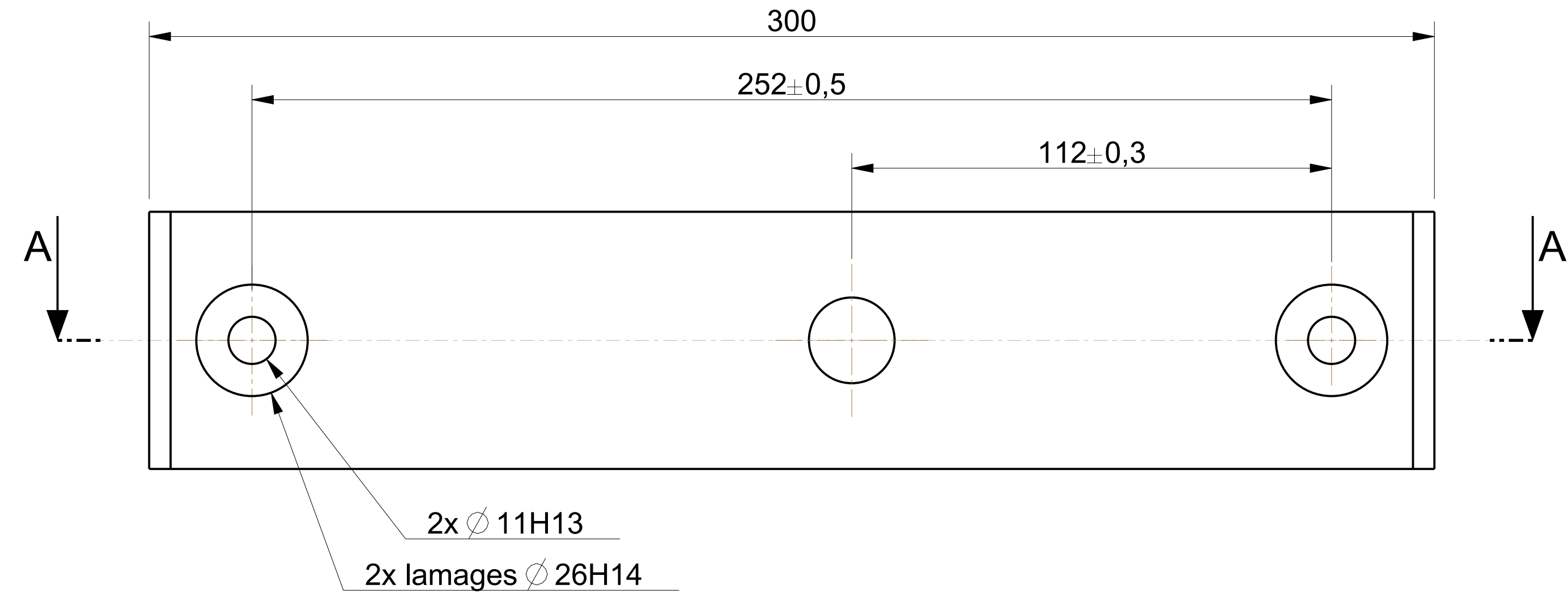
RENVOI

RÉSUMÉ : -

<<CNIM_SOUS_TYPE>>

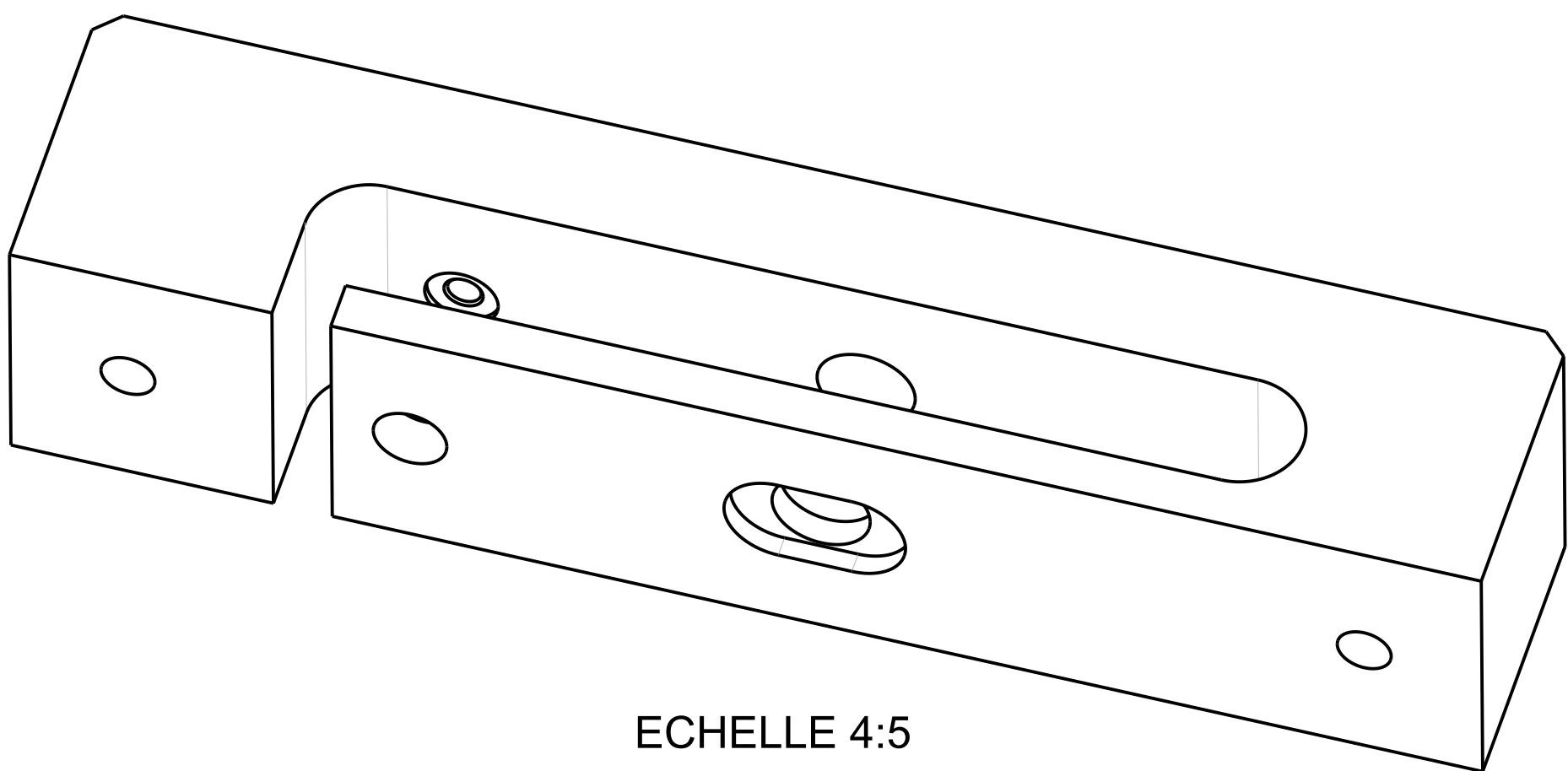
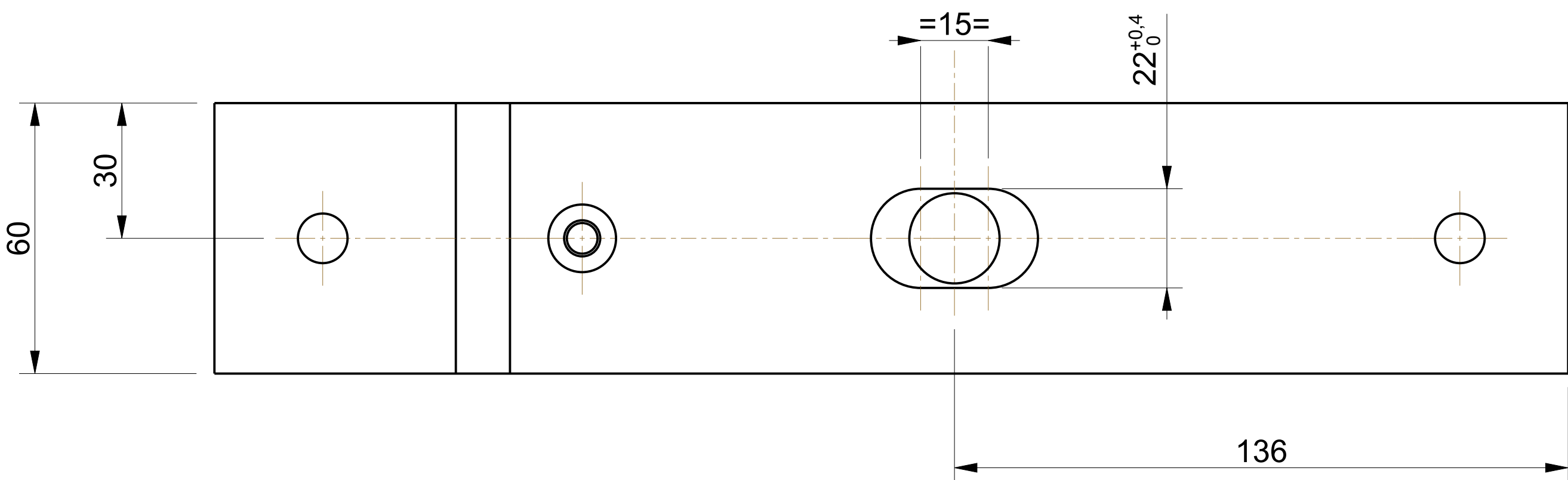
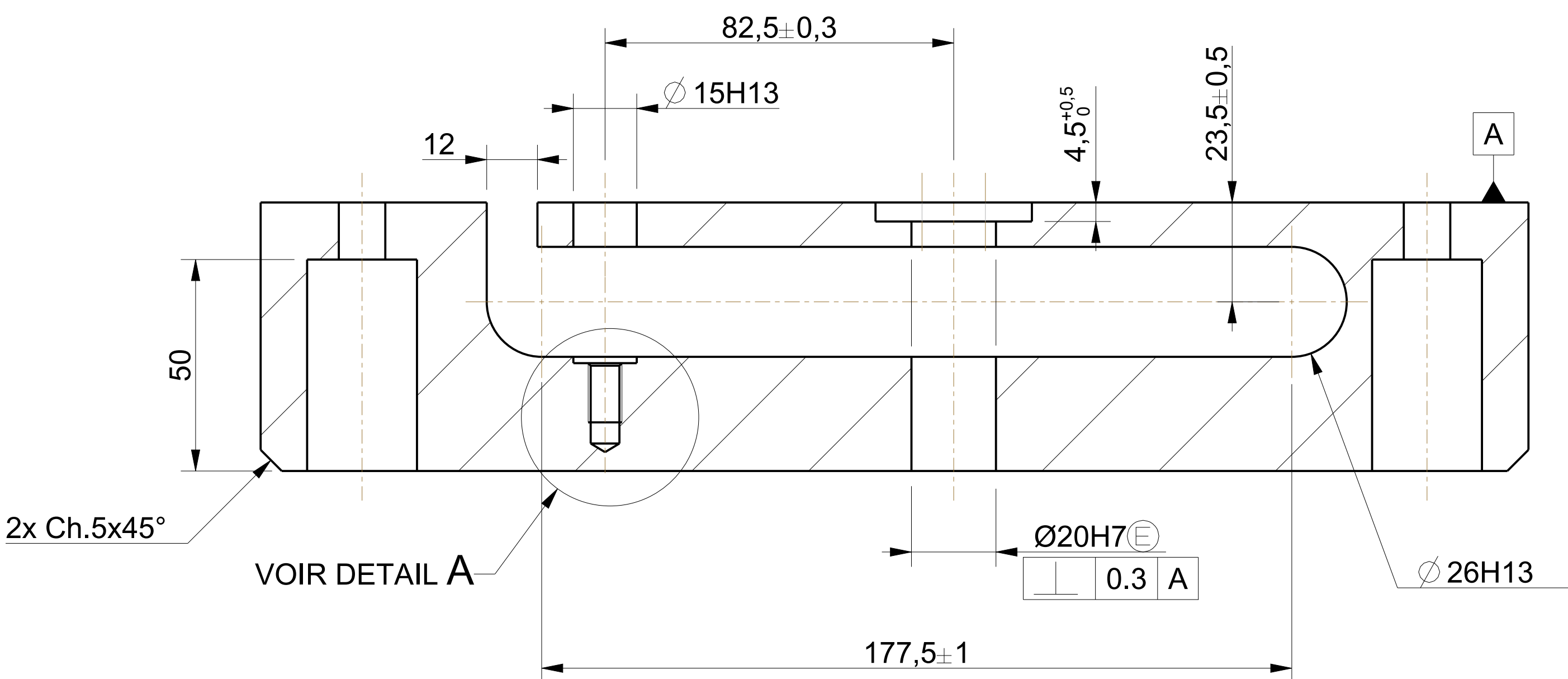
PROCESSUS D'APPROBATION / APPROVAL PROCESS		
	Nom / Name	Date de signature Date signed
Auteur Author	Stephane LATY	14/05/25
Vérificateurs Reviewers	Laurent PACROS	14/05/25
Approbateur Approver	Fabien REYNAUD	14/05/25

Identification externe : -

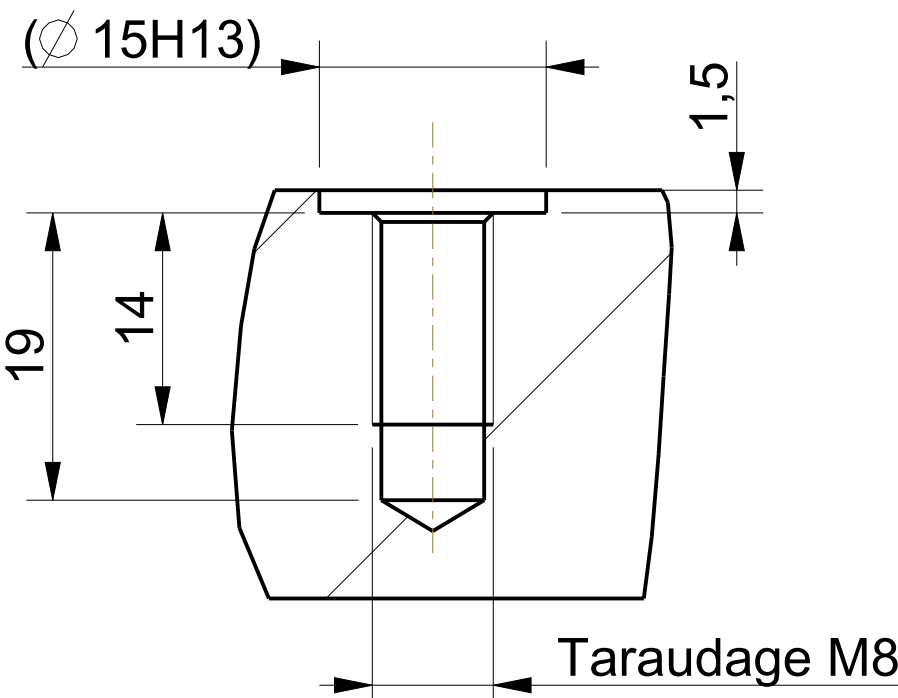


Caractéristiques générales			
Matière	X2CrNi18-9 (1.4307) - NF EN 10025-3		
Tolérances générales	Usinage ISO 2768 mK sauf indications.		
Etat de surface	Usinage : Ra 3.2 sauf indications.		
Cotes	Les cotes notées ∇ sont à relever systématiquement (PV).		
Peinture protection	Passivation		
Marquage	-		
Type de certificat	Aucune		
Dimensions enveloppe	300.00 x 60.00 x 64.00		
Exigences particulières	Casser les arêtes vives.		
Masse	5,955 Kg	Niveau de criticité	NC

COUPE A-A



DETAIL A
ECHELLE 2:1



Identification de l'article / Part Identification		WTP000815823	
Fichier CAO 3D / 3D CAD file : WTP000815823 (A.1)		Fichier CAO 2D / 2D CAD file : WTP000815823 (A.1)	
Nom du document/ Document name MCO SCF - SUPPORT POULIE DE RENVOI Plan de détail			
Confidentialité / Confidentiality		Classement Exportation / Export Ranking	
NON_PROTEGE		NON_CLASSE	
 Systèmes Industriels		 Cotation suivant Norme ISO 8015	Echelle / Scale 1:1
			Format / Size A1
Référence du document / Document reference		Rév du document Document Rev.	Code fabricant Manufacturer code
WTP000815823.drw		A	F4749
		Etat / State Officiel	
		Feuille / Sheet No / Total 1/1	
Ce document est la propriété de CEA. Il ne peut être communiqué ou reproduit sans autorisation / This document is the property of CEA. It cannot be transmitted or reproduced without authorization			